

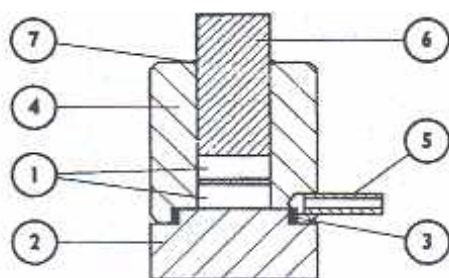
## ■ Kit à pastiller



### Caractéristiques

- Pastilles en acier hautement polies (correspondant au diamètre du cylindre)
- Prise de vide
- Livré avec joint d'étanchéité

### Spécifications



1. Pastilles en acier hautement polies
2. Base en acier inoxydable trempé
3. Joint d'étanchéité
4. Cylindre en acier inoxydable trempé
5. Prise de vide
6. Piston en acier inoxydable trempé
7. Joint d'étanchéité

Kit	Ø du piston (mm)	Ø de la base (mm)	Hauteur totale (mm)	Limites de charges (en tonne)
5 mm	5	50,8	87,4	2
10 mm	10	50,8	70	5
13 mm	13	50,8	70	10
20 mm	20	68,3	104,1	25
32 mm	32	68,3	104,1	50
40 mm	40	95,3	104,1	80

### Options

- Les kits à pastiller ATLAS pour pastille diamètre 32 et 40mm avec 50% de poids en moins et une limite de charge de 25 tonnes.
- Anneau d'extraction

SOCACHIM - XRF SCIENTIFIC

149 Av. Du Capricorne - 1200 Brussels / Belgium — Phone: + 32 (0)2 762 77 12 - Fax: +32 (0)2 762 55 07

E-mail: [socachim@socachim.com](mailto:socachim@socachim.com) — Internet: [www.socachim.com](http://www.socachim.com)